

Rittal – The System.

Faster – better – everywhere.

PDU metered plus – DK 7979.514

Date : 02.03.2021

ENCLOSURES

POWER DISTRIBUTION

CLIMATE CONTROL

IT INFRASTRUCTURE

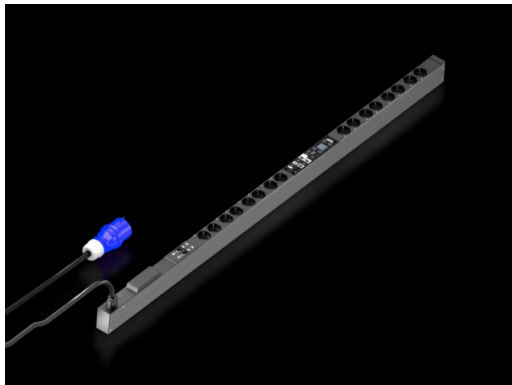
SOFTWARE & SERVICES

FRIEDHELM LOH GROUP



PDU metered plus – DK 7979.514

created: 02.03.2021 build on www.rittal.com/ru-ru



Описание продукта

Описание:	High-End-электрораспределение с компактной конструкцией для IT-сетевых и серверных стоек. С измерением электроэнергии по отдельным розеткам.
Преимущества:	При вертикальном монтаже возможно размещение по принципу Zero-U в стойках Rittal VX IT или TS IT без инструментов Цветная маркировка фаз и защитных контуров (L1=розовый, L2=черный, L3=белый) Монтажный комплект без инструментов для VX IT Автономное питание PDU, подключение к внешнему источнику питания не требуется Точность измерения $\pm 1\%$ (кВтч) согл. МЭК 50430-1 Встроенные часы с аккумуляторной буферизацией (макс. 10 лет, батарея заменяется) Встроенный электромагнитный зуммер для акустической сигнализации Настраиваемые граничные значения (предупреждение/тревога) для напряжения, тока, мощности, настраиваются отдельно для каждой розетки Энергосберегающая конструкция, малое собственное потребление
Технические характеристики:	Дисплей/блок контроллера в корпусе PDU поворачивается на 180° и заменяется Встроенный блок питания с полным резервированием, питание от всех фаз Отказоустойчивое электропитание PDU с резервированием по всем фазам Напряжение В, ток А, частота Гц Активная мощность, активная энергия, кажущаяся мощность, реактивная энергия Коэффициент мощности (cosPhi) и фазовый угол Измерение тока нейтрали/несимметричной нагрузки Контроль предохранителей у PDU со встроенным предохранителем Яркий ЖК-дисплей 128 x 128 пикселей (RGB) с фоновой подсветкой и режимом энергосбережения для индикации данных мощности и конфигурации PDU Датчики положения для поворота дисплея и корректное отображение PDU на веб-странице Светодиоды, многоцветные (зеленый/желтый/красный) для сигнализации коммутационных состояний и пороговых значений по розеткам Индикатор Power для отображения наличия питания
Функции измерения:	Измерение на фазу или на вводе питания Дополнительное измерение по розеткам Мощный CPU (ARM Cortex A8) Цифровой вход (беспотенциальный контакт)

Материал:	Алюминий, анодированный Розетки: пластик
Степень защиты IP согл. МЭК 60 529:	IP 20
Стандарты:	EN 62368-1 EN 61000-3 EN 61000-4 EN 61000-6 EN 62053-21
Директивы:	Директива по ЭМС 2014/30/EU Директива по низковольтному оборудованию 2014/35/EU
Комплект поставки:	Вкл. крепежный материал
Опции:	Защита от перенапряжения тип 3 с заменяемыми в процессе работы проводниками, с контролем статуса, интегрируется в корпус PDU Измерение тока утечки (тип B) на вход/фазу/предохранитель Контроль опциональной защиты от перенапряжения Возможность подключения датчиков CMC III CAN-Bus для контроля условий окружающей среды (макс. 8 датчиков) Возможны другие цвета корпуса
Описание продукта	
Розетки:	16 x Schuko
Подходит для:	Тип корпуса: Рама шкафа VX IT Тип корпуса: 19" профильные шины VX IT Высота: ≥ 1800 mm Высота: ≥ 1800 mm
Размеры:	Ширина: 44 mm Глубина: 70 mm Длина: 1495 mm
Номинальное рабочее напряжение:	230 V (AC)
Ввод питания:	Кол-во: 1 Кол-во фаз на ввод питания: 1~
Длина кабеля подключения:	3 m
Условия окружающей среды:	Рабочая температура: +5 °C...+50 °C Температура хранения: -20 °C...+70 °C Влажность воздуха (без конденсата): 10 % - 95 %
Защитные автоматы 16 A (количество):	2

Тип подключения (электрического):	CEE
Номинальный ток (макс.):	32 A
Мощность:	7,4 kW
Интерфейсы:	<p>USB 2.0 Port (USB-A) для массовой настройки, обновления ПО и журнала данных Интерфейс CAN-Bus (RJ45) для макс. 8 датчиков окружающей среды Последовательный порт RS232 (RJ12) для LTE-блока, Scripting, CLI Использование собственных сертификатов/TLS 1.2 Отправка E-mail при появлении тревоги (SMTP) Управление пользователями, включая управление правами Подключение LDAP(S)/Radius/Active Directory Подключение Syslog-Server (макс. 2 сервера) Резервный мониторинг через 2-ю сеть Сетевой протокол: Веб-сервер (HTTP, HTTPS, SSL) SSH, Telnet, NTP Сетевой протокол: TCP/IP v4 & v6, DHCP, DNS Сетевой протокол: SNMP v1, v2c & v3, Modbus/TCP, OPC-UA Сетевой протокол: MIB для интеграции в стороннее DCIM-ПО Сетевой протокол: FTP/SFTP (обновление/передача файлов)</p>
Упаковка:	1 шт.
Доля меди (кг / штук):	0
EAN:	4028177948334
ETIM 7.0:	EC000330
ETIM 6.0:	EC000330
eCl@ss 8.0/8.1:	27142604
eCl@ss 6.0/6.1:	27142604
Описание продукта:	PDU metered+ 32A/1P CEE 16xCEE7/3 earthing-pin, DK PDU metered+, Compact basic power distributor, incl. energy measurement per output slot, with network interface and display
Сертификаты	
Пояснения:	Декларация о соответствии