

Rittal – The System.

Faster – better – everywhere.

PDU switched – DK 7979.310

Date : 03.03.2021

ENCLOSURES

POWER DISTRIBUTION

CLIMATE CONTROL

IT INFRASTRUCTURE

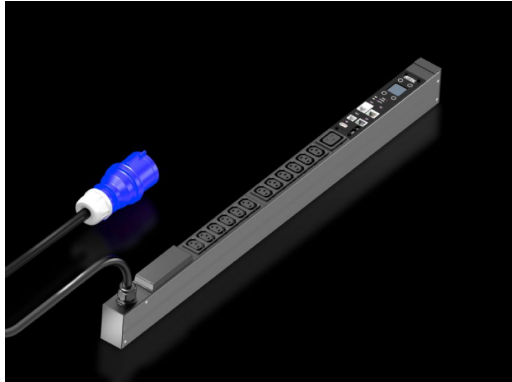
SOFTWARE & SERVICES

FRIEDHELM LOH GROUP



PDU switched – DK 7979.310

created: 03.03.2021 build on www.rittal.com/ru-ru



Описание продукта

Описание:	High-End-электрораспределение с компактной конструкцией для IT-сетевых и серверных стоек. С функцией управления с измерением электроэнергии на ввод питания или на фазу.
Преимущества:	При вертикальном монтаже возможно размещение по принципу Zero-U в стойках Rittal VX IT или TS IT без инструментов Цветная маркировка фаз и защитных контуров (L1=розовый, L2=черный, L3=белый) Монтажный комплект без инструментов для VX IT Автономное питание PDU, подключение к внешнему источнику питания не требуется Точность измерения $\pm 1\%$ (кВтч) согл. МЭК 50430-1 Программируемое поведение при восстановлении питания (вкл/откл/последний статус) Программируемое переключение (время/программируемая логика) Встроенные часы с аккумуляторной буферизацией (макс. 10 лет, батарея заменяется) Встроенный электромагнитный зуммер для акустической сигнализации Настраиваемые граничные значения (предупреждение/тревога) для напряжения, тока, мощности Общий и циклический (со сбросом) счетчики часов работы
Технические характеристики:	Дисплей/блок контроллера в корпусе PDU поворачивается на 180° и заменяется Встроенный блок питания с полным резервированием, питание от всех фаз Отказоустойчивое электропитание PDU с резервированием по всем фазам Напряжение В, ток А, частота Гц Активная мощность, активная энергия, кажущаяся мощность, реактивная энергия Коэффициент мощности (cosPhi) и фазовый угол Измерение тока нейтрали/несимметричной нагрузки Контроль предохранителей у PDU со встроенным предохранителем Контроль опциональной защиты от перенапряжения Яркий ЖК-дисплей 128 x 128 пикселей (RGB) с фоновой подсветкой и режимом энергосбережения для индикации данных мощности и конфигурации PDU Датчики положения для поворота дисплея и корректное отображение PDU на веб-странице Светодиоды, многоцветные (зеленый/желтый/красный) для сигнализации коммутационных состояний и предельных значений по фазам или на вводе питания Индикатор Power для отображения наличия питания Энергосберегающая конструкция, малое собственное потребление

Функции измерения:	<p>Резервное питание веб-сервера PDU через PoE, а также последовательное отключение розеток</p> <p>Коммутационная функция на розетку</p> <p>Недопущение перегрузок: последовательное включение розеток после восстановления напряжения</p> <p>Сохранение состояний реле в т. ч. при отключении питания</p> <p>Бистабильные реле: малый ток/высокая мощность в т. ч. для высоких токов до макс. 300 А</p> <p>Группирование: совместное управление несколькими розетками</p> <p>Измерение на фазу или на вводе питания</p> <p>Мощный CPU (ARM Cortex A8)</p> <p>Цифровой вход (беспотенциальный контакт)</p> <p>Дополнительный сигнальный/релейный выход (перекидной)</p> <p>Дополнительный сигнальный/релейный выход (перекидной)</p>
Материал:	<p>Алюминий, анодированный</p> <p>Розетки: пластик</p>
Степень защиты IP согл. МЭК 60 529:	IP 20
Стандарты:	<p>EN 62368-1</p> <p>EN 61000-3</p> <p>EN 61000-4</p> <p>EN 61000-6</p> <p>EN 62053-21</p>
Директивы:	<p>Директива по ЭМС 2014/30/EU</p> <p>Директива по низковольтному оборудованию 2014/35/EU</p>
Комплект поставки:	Вкл. крепежный материал
Опции:	<p>Защита от перенапряжения тип 3 с заменяемыми в процессе работы проводниками, с контролем статуса, интегрируется в корпус PDU</p> <p>Измерение тока утечки (тип B) на вход/фазу/предохранитель</p> <p>Контроль опциональной защиты от перенапряжения</p> <p>Возможность подключения датчиков CMC III CAN-Bus для контроля условий окружающей среды (макс. 8 датчиков)</p> <p>Возможны другие цвета корпуса</p>
Описание продукта	
Вариант:	Измерение на фазу, функция управления отдельными розетками
Розетки:	<p>12 x C 13</p> <p>1 x C 19</p>
Подходит для:	<p>Тип корпуса: Рама шкафа VX IT</p> <p>Тип корпуса: 19" профильные шины VX IT</p> <p>Высота: ≥ 1200 mm</p> <p>Высота: ≥ 1200 mm</p>
Размеры:	<p>Ширина: 44 mm</p> <p>Глубина: 70 mm</p> <p>Длина: 845 mm</p>

Номинальное рабочее напряжение:	230 V (AC)
Ввод питания:	Кол-во: 1 Кол-во фаз на ввод питания: 1~
Длина кабеля подключения:	3 m
Условия окружающей среды:	Рабочая температура: +5 °C...+50 °C Температура хранения: -20 °C...+70 °C Влажность воздуха (без конденсата): 10 % - 95 %
Тип подключения (электрического):	CEE
Номинальный ток (макс.):	16 A
Мощность:	3,7 kW
Интерфейсы:	Ethernet-интерфейс с полным резервированием 10/100/1000 Мбит/с (2x RJ45, 1x с PoE) USB 2.0 Port (USB-A) для массовой настройки, обновления ПО и журнала данных Интерфейс CAN-Bus (RJ45) для макс. 8 датчиков окружающей среды Последовательный порт RS232 (RJ12) для LTE-блока, Scripting, CLI Использование собственных сертификатов/TLS 1.2 Отправка E-mail при появлении тревоги (SMTP) Управление пользователями, включая управление правами Подключение LDAP(S)/Radius/Active Directory Подключение Syslog-Server (макс. 2 сервера) Резервный мониторинг через 2-ю сеть Сетевой протокол: Веб-сервер (HTTP, HTTPS, SSL) SSH, Telnet, NTP Сетевой протокол: TCP/IP v4 & v6, DHCP, DNS Сетевой протокол: SNMP v1, v2c & v3, Modbus/TCP, OPC-UA Сетевой протокол: MIB для интеграции в стороннее DCIM-ПО Сетевой протокол: FTP/SFTP (обновление/передача файлов)
Упаковка:	1 шт.
Доля меди (кг / штук):	0
EAN:	4028177947856
ETIM 7.0:	EC000330
ETIM 6.0:	EC000330
eCl@ss 8.0/8.1:	27142604
eCl@ss 6.0/6.1:	27142604
Описание продукта:	PDU switched 16A/1P CEE 12x13+1x19, DK PDU switched, Compact basic power distributor incl. energy measurement per phase, switching function for each output slot, with network interface and display

Сертификаты

Пояснения:

Декларация о соответствии
