

# Rittal – The System.

Faster – better – everywhere.

## PDU metered – DK 7979.212

Date : 02.03.2021

ENCLOSURES

POWER DISTRIBUTION

CLIMATE CONTROL

IT INFRASTRUCTURE

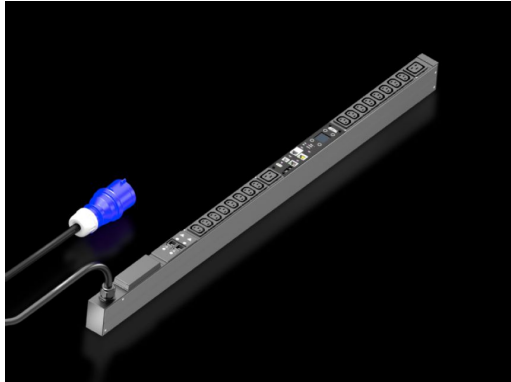
SOFTWARE & SERVICES

FRIEDHELM LOH GROUP



# PDU metered – DK 7979.212

created: 02.03.2021 build on www.rittal.com/ru-ru



## Описание продукта

<b>Описание:</b>	High-End-электрораспределение с компактной конструкцией для IT-сетевых и серверных стоек. С измерением электроэнергии на ввод питания или на фазу.
<b>Преимущества:</b>	При вертикальном монтаже возможно размещение по принципу Zero-U в стойках Rittal VX IT или TS IT без инструментов Цветная маркировка фаз и защитных контуров (L1=розовый, L2=черный, L3=белый) Монтажный комплект без инструментов для VX IT Автономное питание PDU, подключение к внешнему источнику питания не требуется Точность измерения $\pm 1\%$ (кВтч) согл. МЭК 50430-1 Встроенные часы с аккумуляторной буферизацией (макс. 10 лет, батарея заменяется) Встроенный электромагнитный зуммер для акустической сигнализации Настраиваемые граничные значения (предупреждение/тревога) для напряжения, тока, мощности Общий и циклический (со сбросом) счетчики часов работы Энергосберегающая конструкция, малое собственное потребление
<b>Технические характеристики:</b>	Дисплей/блок контроллера в корпусе PDU поворачивается на $180^\circ$ и заменяется Компактный силовой выключатель (16 A - Carling type) Встроенный блок питания с полным резервированием, питание от всех фаз Отказоустойчивое электропитание PDU с резервированием по всем фазам Напряжение В, ток А, частота Гц Активная мощность, активная энергия, кажущаяся мощность, реактивная энергия Коэффициент мощности (cosPhi) и фазовый угол Измерение тока нейтрали/несимметричной нагрузки Контроль предохранителей у PDU со встроенным предохранителем Яркий ЖК-дисплей 128 x 128 пикселей (RGB) с фоновой подсветкой и режимом энергосбережения для индикации данных мощности и конфигурации PDU Датчики положения для поворота дисплея и корректное отображение PDU на веб-странице Индикатор Power для отображения наличия питания
<b>Функции измерения:</b>	Измерение на фазу или на вводе питания Мощный CPU (ARM Cortex A8) Цифровой вход (беспотенциальный контакт) Дополнительный сигнальный/релейный выход (перекидной)

<b>Материал:</b>	Алюминий, анодированный Розетки: пластик
<b>Степень защиты IP согл. МЭК 60 529:</b>	IP 20
<b>Стандарты:</b>	EN 62368-1 EN 61000-3 EN 61000-4 EN 61000-6 EN 62053-21
<b>Директивы:</b>	Директива по ЭМС 2014/30/EU Директива по низковольтному оборудованию 2014/35/EU
<b>Комплект поставки:</b>	Вкл. крепежный материал
<b>Опции:</b>	Защита от перенапряжения тип 3 с заменяемыми в процессе работы проводниками, с контролем статуса, интегрируется в корпус PDU Измерение тока утечки (тип В) на вход/фазу/предохранитель Контроль опциональной защиты от перенапряжения Возможность подключения датчиков CMC III CAN-Bus для контроля условий окружающей среды (макс. 8 датчиков) Возможны другие цвета корпуса
<b>Описание продукта</b>	
<b>Вариант:</b>	Измерение по фазам
<b>Розетки:</b>	16 x C 13 2 x C 19
<b>Подходит для:</b>	Тип корпуса: Рама шкафа VX IT Тип корпуса: 19" профильные шины VX IT Высота: ≥ 1200 mm Высота: ≥ 1800 mm
<b>Размеры:</b>	Ширина: 44 mm Глубина: 70 mm Длина: 1095 mm
<b>Номинальное рабочее напряжение:</b>	230 V (AC)
<b>Ввод питания:</b>	Кол-во: 1 Кол-во фаз на ввод питания: 1~
<b>Длина кабеля подключения:</b>	3 m
<b>Условия окружающей среды:</b>	Рабочая температура: +5 °C...+95 °C Температура хранения: -20 °C...+70 °C Влажность воздуха (без конденсата): 10 % - 95 %

<b>Защитные автоматы 16 А (количество):</b>	2
<b>Тип подключения (электрического):</b>	CEE
<b>Номинальный ток (макс.):</b>	32 А
<b>Мощность:</b>	7,4 kW
<b>Интерфейсы:</b>	<p>USB 2.0 Port (USB-A) для массовой настройки, обновления ПО и журнала данных  Интерфейс CAN-Bus (RJ45) для макс. 8 датчиков окружающей среды  Последовательный порт RS232 (RJ12) для LTE-блока, Scripting, CLI  Использование собственных сертификатов/TLS 1.2  Отправка E-mail при появлении тревоги (SMTP)  Управление пользователями, включая управление правами  Подключение LDAP(S)/Radius/Active Directory  Подключение Syslog-Server (макс. 2 сервера)  Резервный мониторинг через 2-ю сеть  Сетевой протокол: Веб-сервер (HTTP, HTTPS, SSL) SSH, Telnet, NTP  Сетевой протокол: TCP/IP v4 &amp; v6, DHCP, DNS  Сетевой протокол: SNMP v1, v2c &amp; v3, Modbus/TCP, OPC-UA  Сетевой протокол: MIB для интеграции в стороннее DCIM-ПО  Сетевой протокол: FTP/SFTP (обновление/передача файлов)</p>
<b>Упаковка:</b>	1 шт.
<b>Доля меди (кг / штук):</b>	0
<b>EAN:</b>	4028177947658
<b>ETIM 7.0:</b>	EC000330
<b>ETIM 6.0:</b>	EC000330
<b>eCl@ss 8.0/8.1:</b>	27142604
<b>eCl@ss 6.0/6.1:</b>	27142604
<b>Описание продукта:</b>	PDU metered 32A/1P CEE 16xC13+2xC19, DK PDU metered, Compact basic power distributor incl. energy measurement per phase, with network interface and display, WHD: 44x1095x70 mm
<b>Сертификаты</b>	
<b>Пояснения:</b>	Декларация о соответствии