

Rittal – The System.

Faster – better – everywhere.

PDU basic – DK 7979.113

Date : 02.03.2021

ENCLOSURES

POWER DISTRIBUTION

CLIMATE CONTROL

IT INFRASTRUCTURE

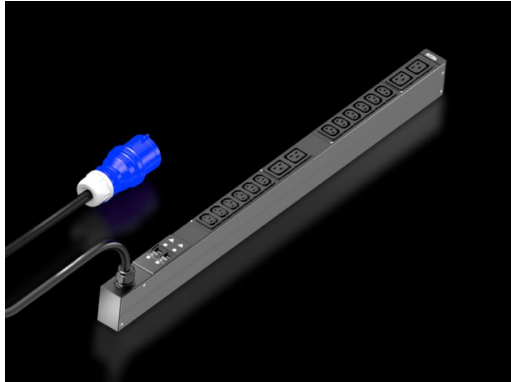
SOFTWARE & SERVICES

FRIEDHELM LOH GROUP



PDU basic – DK 7979.113

created: 02.03.2021 build on www.rittal.com/ru-ru



Описание продукта

Описание:	Компактное базовое электрораспределение. Благодаря PDU basic каждую IT-стойку легко оборудовать профессиональным электрораспределением. В зависимости от исполнения PDU возможен горизонтальный монтаж на 19" плоскость или вертикальный монтаж (в т. ч. по принципу Zero-U).
Преимущества:	При вертикальном монтаже возможно размещение по принципу Zero-U в стойках Rittal VX IT или TS IT без инструментов Цветная маркировка фаз и защитных контуров (L1=розовый, L2=черный, L3=белый) Монтажный комплект без инструментов для VX IT
Материал:	Алюминиевый прессованный профиль, анодированный Розетки: пластик
Степень защиты IP согл. МЭК 60 529:	IP 20
Стандарты:	EN 62368-1 EN 61000-3 EN 61000-4 EN 61000-6 EN 62053-21
Директивы:	Директива по ЭМС 2014/30/EU Директива по низковольтному оборудованию 2014/35/EU
Комплект поставки:	Фиксатор штекера для штекеров МЭК C14, C20 Вкл. крепежный материал
Опции:	Защита от перенапряжения тип 3 с заменяемыми в процессе работы проводниками, с контролем статуса, интегрируется в корпус PDU Возможны другие цвета корпуса

Описание продукта

Вариант:	Пассивные
Розетки:	12 x C 13 4 x C 19
Подходит для:	Тип корпуса: Рама шкафа Тип корпуса: 19" профильные шины Высота: ≥ 1200 mm Высота: ≥ 1200 mm
Размеры:	Ширина: 44 mm Глубина: 70 mm Длина: 845 mm
Номинальное рабочее напряжение:	230 V (AC)
Ввод питания:	Кол-во: 1 Кол-во фаз на ввод питания: 1~
Длина кабеля подключения:	3 m
Условия окружающей среды:	Рабочая температура: +5 °C...+50 °C Температура хранения: -20 °C...+70 °C Влажность воздуха (без конденсата): 10 % - 95 %
Защитные автоматы 16 А (количество):	2
Тип подключения (электрического):	CEE
Номинальный ток (макс.):	32 A
Мощность:	7,4 kW
Упаковка:	1 шт.
Доля меди (кг / штук):	0
EAN:	4028177947429
ETIM 7.0:	EC000330
ETIM 6.0:	EC000330
eCl@ss 8.0/8.1:	27142604
eCl@ss 6.0/6.1:	27142604

Описание продукта: PDU basic 32A/1P CEE 12xC13+4xC19, DK PDU basic, Compact basic power distributor, WHD: 44x845x70, IEC 60320: 12 x C13, 4 x C19

Сертификаты

Пояснения: Декларация о соответствии
