

# Rittal – The System.

Faster – better – everywhere.

## PDU basic – DK 7979.112

Date : 02.03.2021

ENCLOSURES

POWER DISTRIBUTION

CLIMATE CONTROL

IT INFRASTRUCTURE

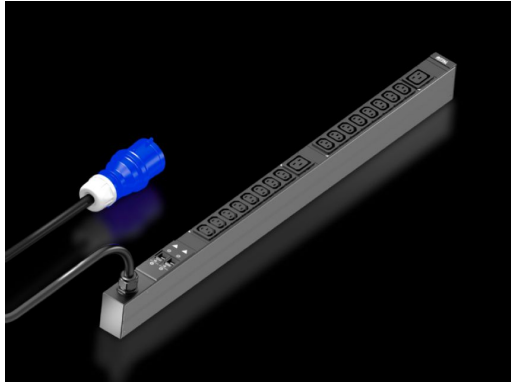
SOFTWARE & SERVICES

FRIEDHELM LOH GROUP



# PDU basic – DK 7979.112

created: 02.03.2021 build on [www.rittal.com/ru-ru](http://www.rittal.com/ru-ru)



## Описание продукта

<b>Описание:</b>	Компактное базовое электрораспределение. Благодаря PDU basic каждую IT-стойку легко оборудовать профессиональным электрораспределением. В зависимости от исполнения PDU возможен горизонтальный монтаж на 19" плоскость или вертикальный монтаж (в т. ч. по принципу Zero-U).
<b>Преимущества:</b>	При вертикальном монтаже возможно размещение по принципу Zero-U в стойках Rittal VX IT или TS IT без инструментов Цветная маркировка фаз и защитных контуров (L1=розовый, L2=черный, L3=белый) Монтажный комплект без инструментов для VX IT
<b>Материал:</b>	Алюминиевый прессованный профиль, анодированный Розетки: пластик
<b>Степень защиты IP согл. МЭК 60 529:</b>	IP 20
<b>Стандарты:</b>	EN 62368-1 EN 61000-3 EN 61000-4 EN 61000-6 EN 62053-21
<b>Директивы:</b>	Директива по ЭМС 2014/30/EU Директива по низковольтному оборудованию 2014/35/EU
<b>Комплект поставки:</b>	Фиксатор штекера для штекеров МЭК C14, C20 Вкл. крепежный материал
<b>Опции:</b>	Защита от перенапряжения тип 3 с заменяемыми в процессе работы проводниками, с контролем статуса, интегрируется в корпус PDU Возможны другие цвета корпуса

## Описание продукта

<b>Вариант:</b>	Пассивные
<b>Розетки:</b>	16 x C 13 2 x C 19
<b>Подходит для:</b>	Тип корпуса: Рама шкафа Тип корпуса: 19" профильные шины Высота: ≥ 1200 mm Высота: ≥ 1200 mm
<b>Размеры:</b>	Ширина: 44 mm Глубина: 70 mm Длина: 845 mm
<b>Номинальное рабочее напряжение:</b>	230 V (AC)
<b>Ввод питания:</b>	Кол-во: 1 Кол-во фаз на ввод питания: 1~
<b>Длина кабеля подключения:</b>	3 m
<b>Условия окружающей среды:</b>	Рабочая температура: +5 °C...+50 °C Температура хранения: -20 °C...+70 °C Влажность воздуха (без конденсата): 10 % - 95 %
<b>Защитные автоматы 16 А (количество):</b>	2
<b>Тип подключения (электрического):</b>	CEE
<b>Номинальный ток (макс.):</b>	32 A
<b>Мощность:</b>	7,4 kW
<b>Упаковка:</b>	1 шт.
<b>Доля меди (кг / штук):</b>	0
<b>EAN:</b>	4028177947412
<b>ETIM 7.0:</b>	EC000330
<b>ETIM 6.0:</b>	EC000330
<b>eCl@ss 8.0/8.1:</b>	27142604
<b>eCl@ss 6.0/6.1:</b>	27142604

**Описание продукта:** PDU basic 32A/1P CEE 16xC13+2xC19, DK PDU basic, Compact basic power distributor, WHD: 44x845x70, IEC 60320: 16 x C13, 2 x C19

---

## Сертификаты

---

**Пояснения:** Декларация о соответствии

---