

Rittal – The System.

Faster – better – everywhere.

PDU basic – DK 7979.111

Date : 02.03.2021

ENCLOSURES

POWER DISTRIBUTION

CLIMATE CONTROL

IT INFRASTRUCTURE

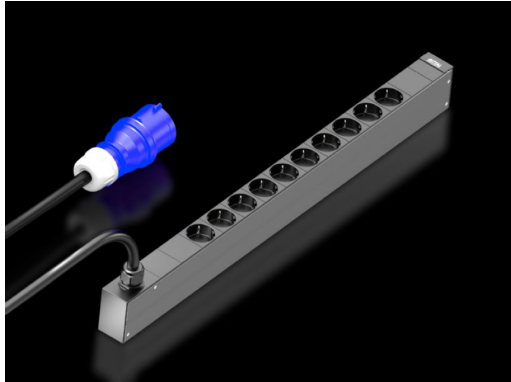
SOFTWARE & SERVICES

FRIEDHELM LOH GROUP



PDU basic – DK 7979.111

created: 02.03.2021 build on www.rittal.com/ru-ru



Описание продукта

| | |
|--|---|
| Описание: | Компактное базовое электрораспределение. Благодаря PDU basic каждую IT-стойку легко оборудовать профессиональным электрораспределением. В зависимости от исполнения PDU возможен горизонтальный монтаж на 19" плоскость или вертикальный монтаж (в т. ч. по принципу Zero-U). |
| Преимущества: | При вертикальном монтаже возможно размещение по принципу Zero-U в стойках Rittal VX IT или TS IT без инструментов Цветная маркировка фаз и защитных контуров (L1=розовый, L2=черный, L3=белый) Монтажный комплект без инструментов для VX IT |
| Материал: | Алюминиевый прессованный профиль, анодированный Розетки: пластик |
| Степень защиты IP согл. МЭК 60 529: | IP 20 |
| Стандарты: | EN 62368-1 EN 61000-3 EN 61000-4 EN 61000-6 EN 62053-21 |
| Директивы: | Директива по ЭМС 2014/30/EU Директива по низковольтному оборудованию 2014/35/EU |
| Комплект поставки: | Фиксатор штекера для штекеров МЭК C14, C20 Вкл. крепежный материал |
| Опции: | Защита от перенапряжения тип 3 с заменяемыми в процессе работы проводниками, с контролем статуса, интегрируется в корпус PDU Возможны другие цвета корпуса |

Описание продукта

| | |
|--|---|
| Вариант: | Пассивные |
| Розетки: | 10 x Schuko |
| Подходит для: | Тип корпуса: Рама шкафа Тип корпуса: 19" профильные шины Высота: ≥ 1200 mm Высота: ≥ 1200 mm |
| Размеры: | Ширина: 44 mm Глубина: 70 mm Длина: 695 mm |
| Номинальное рабочее напряжение: | 230 V (AC) |
| Ввод питания: | Кол-во: 1 Кол-во фаз на ввод питания: 1~ |
| Длина кабеля подключения: | 3 m |
| Условия окружающей среды: | Рабочая температура: +5 °C...+50 °C Температура хранения: -20 °C...+70 °C Влажность воздуха (без конденсата): 10 % - 95 % |
| Подключения: | Входящий кабель (тип/длина): 3 m |
| Тип подключения (электрического): | CEE |
| Номинальный ток (макс.): | 16 A |
| Мощность: | 3,7 kW |
| Упаковка: | 1 шт. |
| Доля меди (кг / штук): | 0 |
| EAN: | 4028177947405 |
| ETIM 7.0: | EC000330 |
| ETIM 6.0: | EC000330 |
| eCl@ss 8.0/8.1: | 27142604 |
| eCl@ss 6.0/6.1: | 27142604 |
| Описание продукта: | PDU basic 16A/1P CEE 10xCEE7/3 earthing-pin, DK PDU basic, Compact basic power |

Сертификаты

Пояснения: Декларация о соответствии